

路灯或室外灯具测试报告

报告编号:

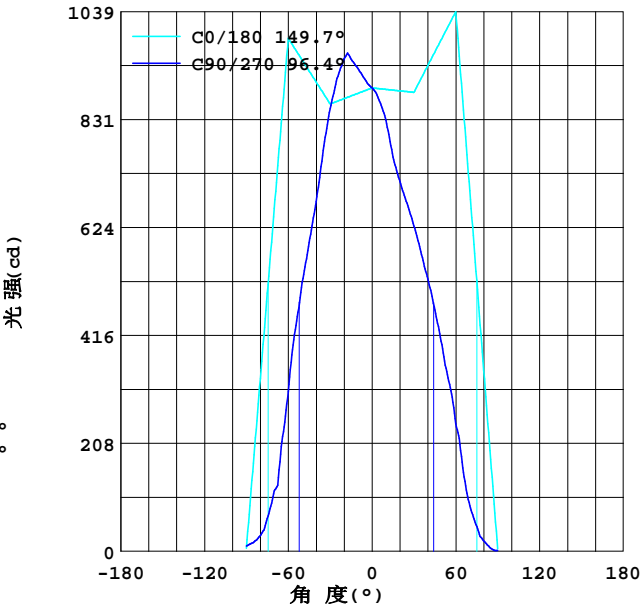
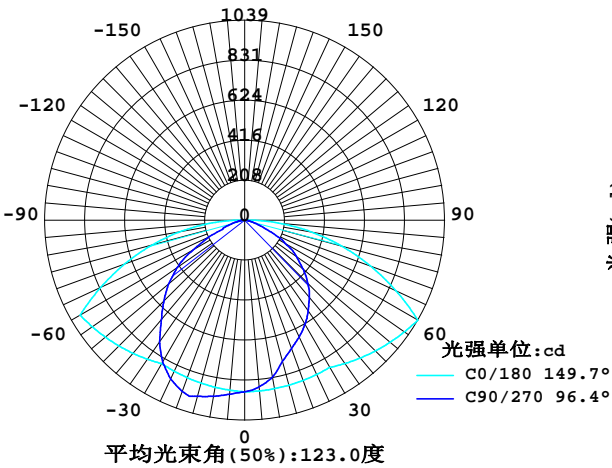
制造厂商:	厂商地址:	
灯具名称: PF20W-LLD	灯具类型:Floodlight	灯具重量:
灯具规格:20w	外型尺寸: nong	测试编号:DRT20160827-LLD-01

光源型号:	CITIZEN	最大光强(cd):	1214	有效光通量(lm):	2961.2
标称功率(W):	40	最大位置(C,γ):	170°, 60.0°	能效指数(EEI):	0.199
额定电压(V):	220	灯具效率(%):	100.0	电压(V)	219.3
额定光通(lm):	3030.6	路边向上(%):	0.0	电流(A)	0.184
实测光通(lm):	3031	路边向下(%):	58.1	功率(W)	39.23
光源数(个):	1	屋边向上(%):	0.0	功率因数	0.967
总光通量(lm):	3031	屋边向下(%):	41.9	光效率(lm/W)	77.3

极坐标配光曲线

直角坐标配光曲线

光强分布曲线



测试设备:虹谱HPG1800
温度:25.3℃
测试员:
日期:2011年03月09日

测试设置: 10.0度/秒 B-Beta 测试方案
湿度:65.0%
距离:7.600 m
备注:

色 温 数 据 列 表

报告编号：

制造厂商：	厂商地址：	
灯具名称：PF20W-LLD	灯具类型：Floodlight	灯具重量：
灯具规格：20w	外型尺寸：nong	测试编号：DRT20160827-LLD-01

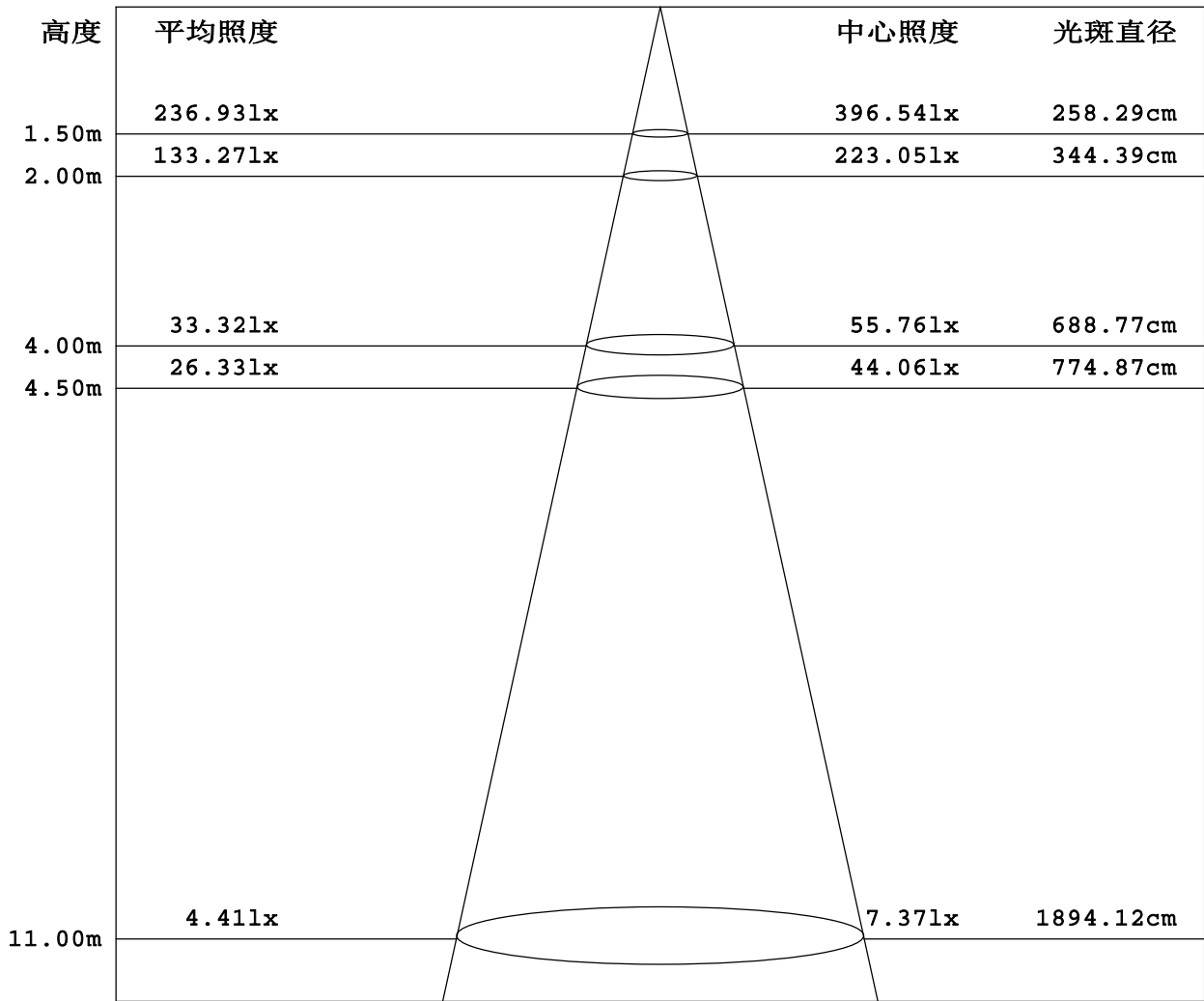
测试设备：虹谱HPG1800
温 度：25.3℃
测 试 员：
日 期：2011年03月09日

测试设置：10.0度/秒 B-Beta 测试方案
湿 度：65.0%
距 离：7.600 m
备 注：

平均照度图

报告编号:

制造厂商:	厂商地址:	
灯具名称: PF20W-LLD	灯具类型:Floodlight	灯具重量:
灯具规格:20w	外型尺寸: nong	测试编号:DRT20160827-LLD-01



测试设备:虹谱HPG1800
温度:25.3℃
测试员:
日期:2011年03月09日

测试设置: 10.0度/秒 B-Beta 测试方案
湿度:65.0%
距离:7.600 m
备注:

环带光通量测试报告

报告编号：

制造厂商：	厂商地址：	
灯具名称：PF20W-LLD	灯具类型：Floodlight	灯具重量：
灯具规格：20w	外型尺寸：nong	测试编号：DRT20160827-LLD-01

γ	C0	C45	C90	C135	C180	C225	C270	C315	γ(°)	φ环	φ总
5.0	887.0	899.7	908.3	902.9	890.8	875.9	869.5	873.9	0- 5	21.27	21.27
10.0	881.9	911.8	929.4	920.1	889.4	847.9	830.2	844.3	5- 10	63.31	84.59
15.0	876.8	923.7	947.8	936.0	888.0	809.7	759.1	805.9	10- 15	103.7	188.3
20.0	871.6	936.6	948.0	949.7	886.5	760.7	711.4	756.9	15- 20	141.8	330.2
25.0	866.5	946.8	910.8	961.7	885.1	719.8	670.4	715.3	20- 25	176.8	507.1
30.0	861.4	937.3	852.7	953.7	883.7	682.8	626.8	683.0	25- 30	207.6	714.7
35.0	882.4	918.6	772.0	930.2	909.7	643.1	576.5	648.0	30- 35	233.7	948.5
40.0	903.5	885.8	673.5	890.6	935.6	601.6	524.1	608.2	35- 40	254.5	1203
45.0	924.6	815.7	594.5	819.8	961.5	530.3	464.2	537.8	40- 45	268.4	1471
50.0	945.6	723.0	517.7	727.1	987.4	457.4	397.7	465.3	45- 50	275.0	1747
55.0	966.7	622.1	426.7	623.3	1013	383.5	327.5	394.3	50- 55	273.9	2020
60.0	987.8	519.5	307.3	510.0	1039	307.2	245.4	321.5	55- 60	263.8	2284
65.0	824.1	405.0	202.1	388.3	866.8	239.9	160.3	246.4	60- 65	236.6	2521
70.0	660.5	293.1	116.2	278.5	694.3	161.3	87.79	175.4	65- 70	188.6	2710
75.0	496.8	197.4	63.07	188.1	521.8	107.3	47.88	121.0	70- 75	141.2	2851
80.0	333.1	122.9	30.55	117.3	349.3	68.18	20.27	76.99	75- 80	98.64	2949
85.0	169.5	62.07	16.98	59.12	176.9	34.75	5.891	39.62	80- 85	59.36	3009
90.0	5.891	8.375	10.33	7.508	4.447	4.332	1.444	5.776	85- 90	21.76	3031
95.0									90- 95		
100.0									95-100		
105.0									100-105		
110.0									105-110		
115.0									110-115		
120.0									115-120		
125.0									120-125		
130.0									125-130		
135.0									130-135		
140.0									135-140		
145.0									140-145		
150.0									145-150		
155.0									150-155		
160.0									155-160		
165.0									160-165		
170.0									165-170		
175.0									170-175		
180.0									175-180		
单位：°	单位：cd									单位：lm	

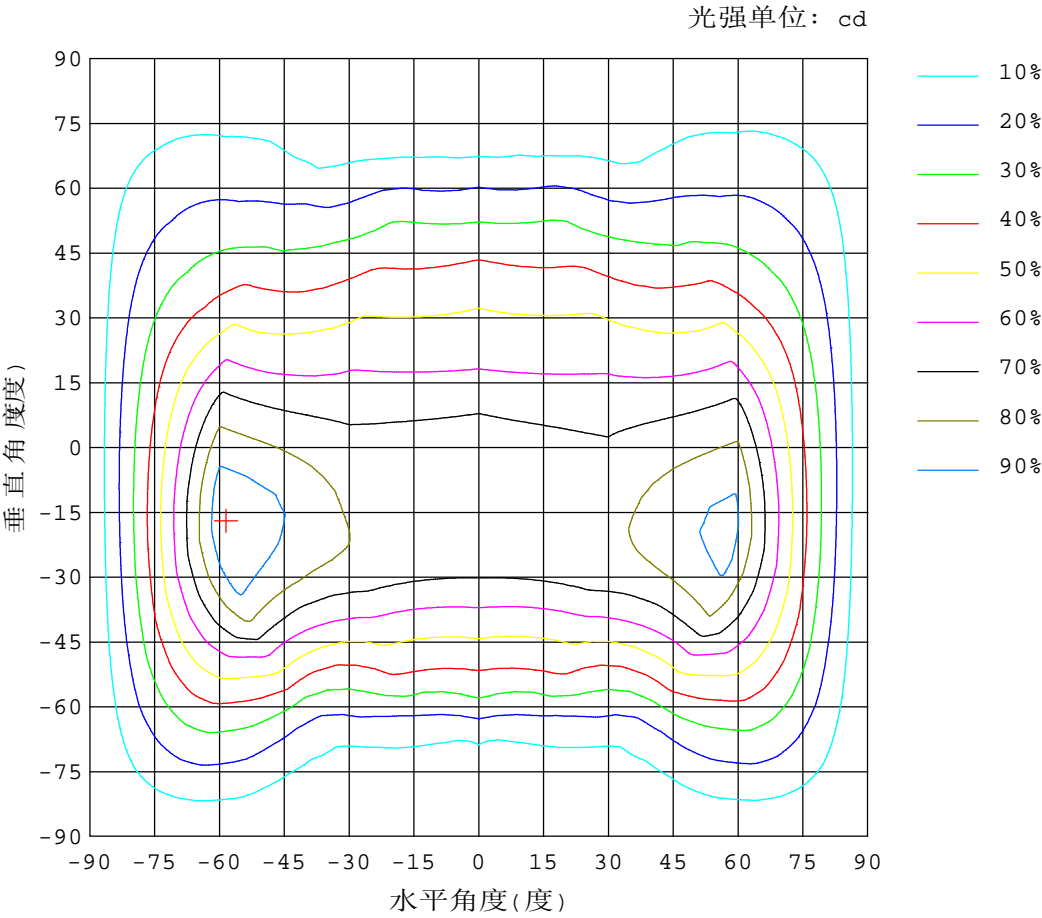
测试设备：虹谱HPG1800
温度：25.3℃
测试员：
日期：2011年03月09日

测试设置：10.0度/秒 B-Beta 测试方案
湿度：65.0%
距离：7.600 m
备注：

矩形等光强曲线测试报告

报告编号:

制造厂商:	厂商地址:	
灯具名称: PF20W-LLD	灯具类型:Floodlight	灯具重量:
灯具规格:20w	外型尺寸: nong	测试编号:DRT20160827-LLD-01



测试设备:虹谱HPG1800
温度:25.3℃
测试员:
日期:2011年03月09日

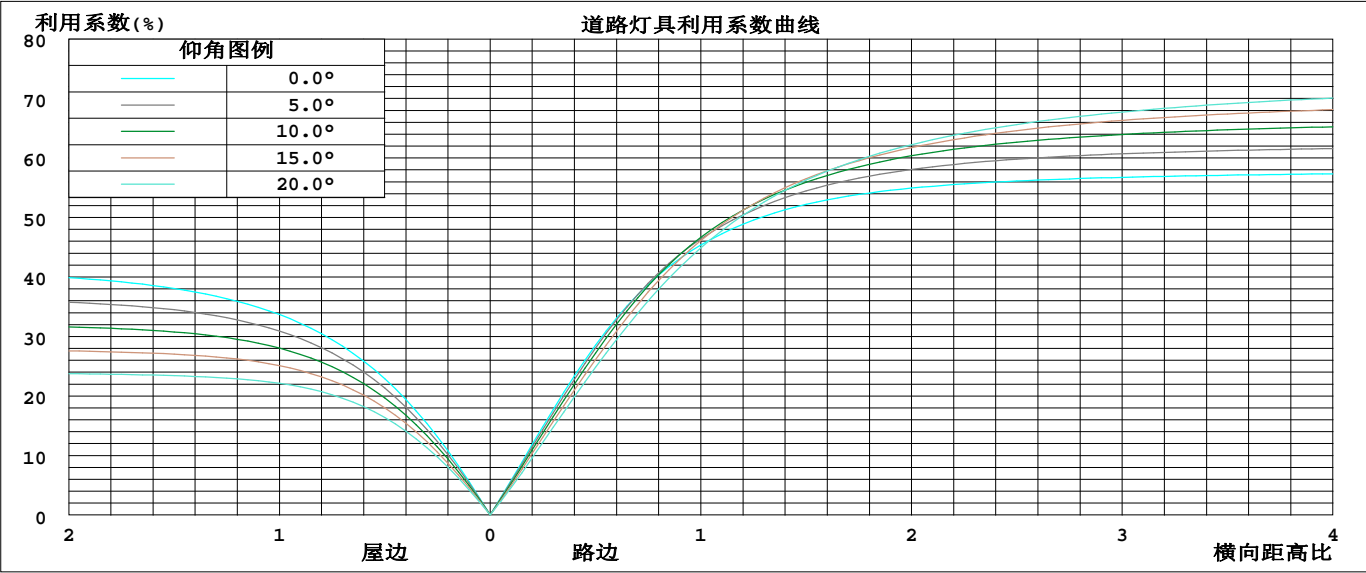
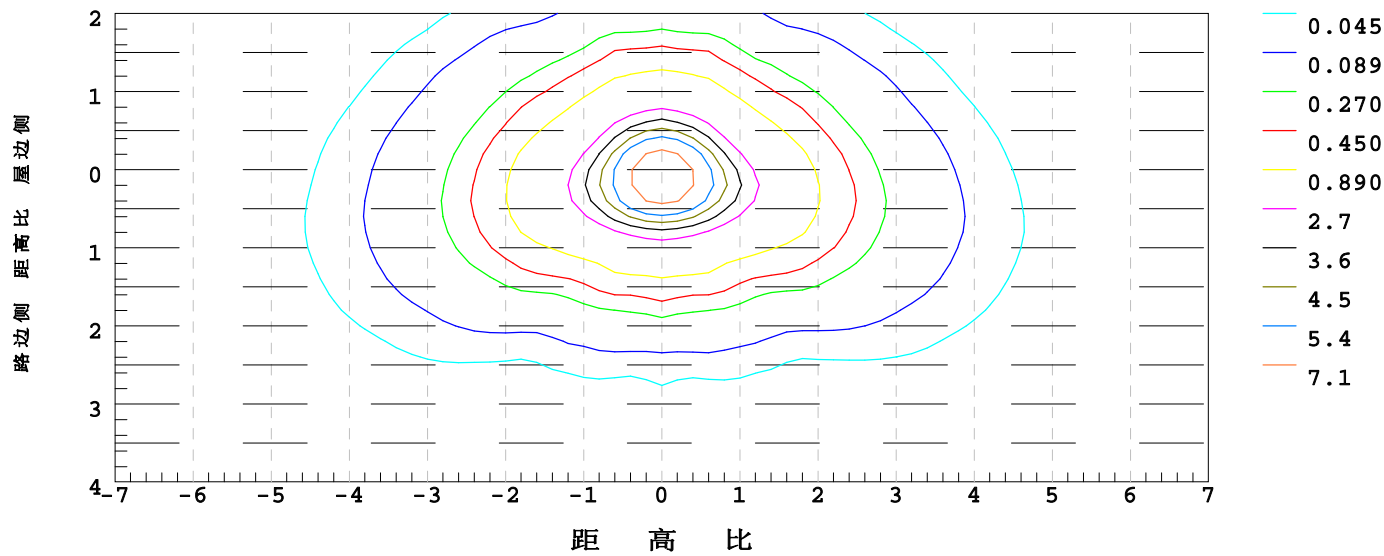
测试设置: 10.0度/秒 B-Beta 测试方案
湿度:65.0%
距离:7.600 m
备注:

路面等照度曲线报告

报告编号:

制造厂商:	厂商地址:	
灯具名称: PF20W-LLD	灯具类型:Floodlight	灯具重量:
灯具规格:20w	外型尺寸: nong	测试编号:DRT20160827-LLD-01

安装高度10米,垂直灯下点照度:8.92 lx



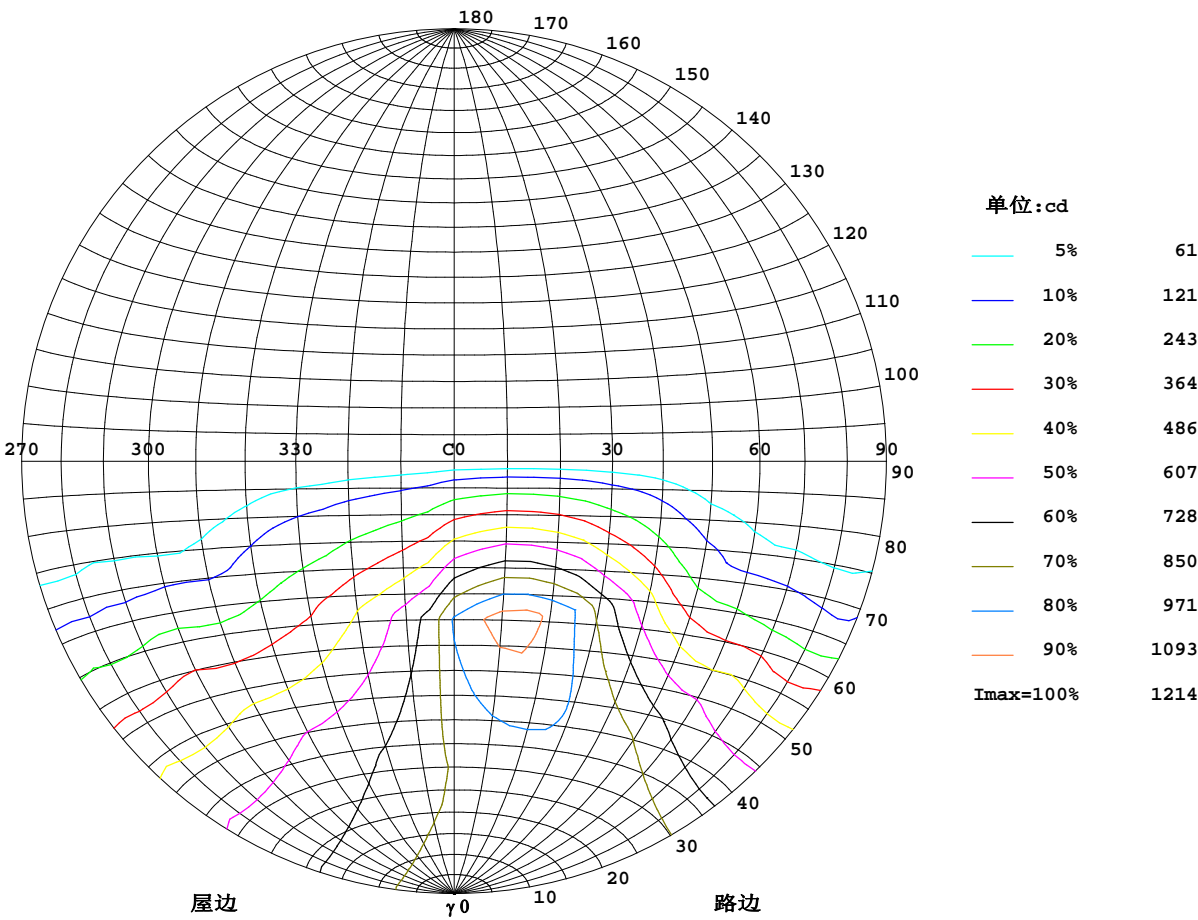
测试设备:虹谱HPG1800
温度:25.3℃
测试员:
日期:2011年03月09日

测试设置: 10.0度/秒 B-Beta 测试方案
湿度:65.0%
距离:7.600 m
备注:

圆形网图测试报告

报告编号:

制造厂商:	厂商地址:	
灯具名称: PF20W-LLD	灯具类型:Floodlight	灯具重量:
灯具规格:20w	外型尺寸: nong	测试编号:DRT20160827-LLD-01



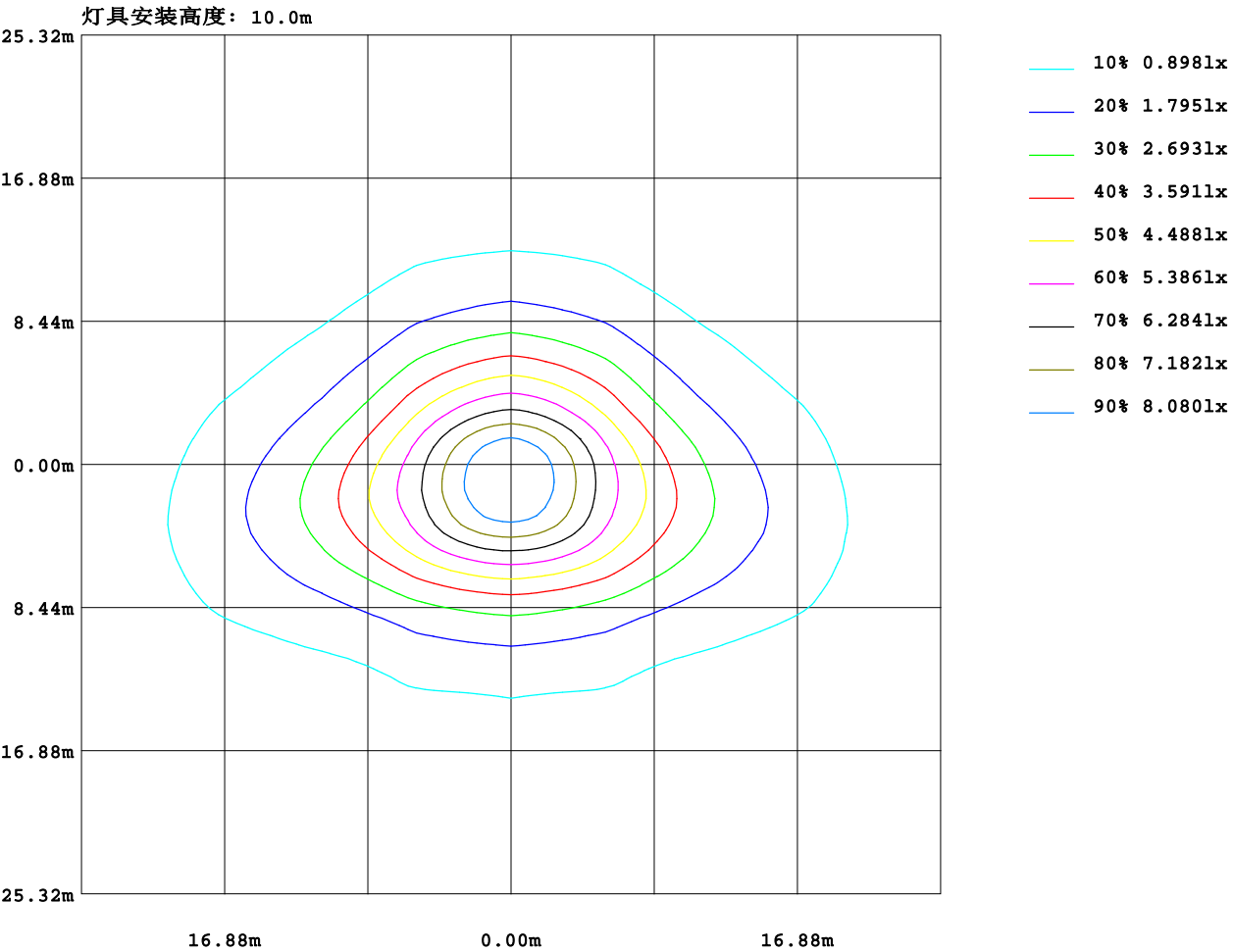
测试设备:虹谱HPG1800
温度:25.3℃
测试员:
日期:2011年03月09日

测试设置: 10.0度/秒 B-Beta 测试方案
湿度:65.0%
距离:7.600 m
备注:

等照度曲线报告

报告编号:

制造厂商:	厂商地址:	
灯具名称: PF20W-LLD	灯具类型:Floodlight	灯具重量:
灯具规格:20w	外型尺寸: nong	测试编号:DRT20160827-LLD-01



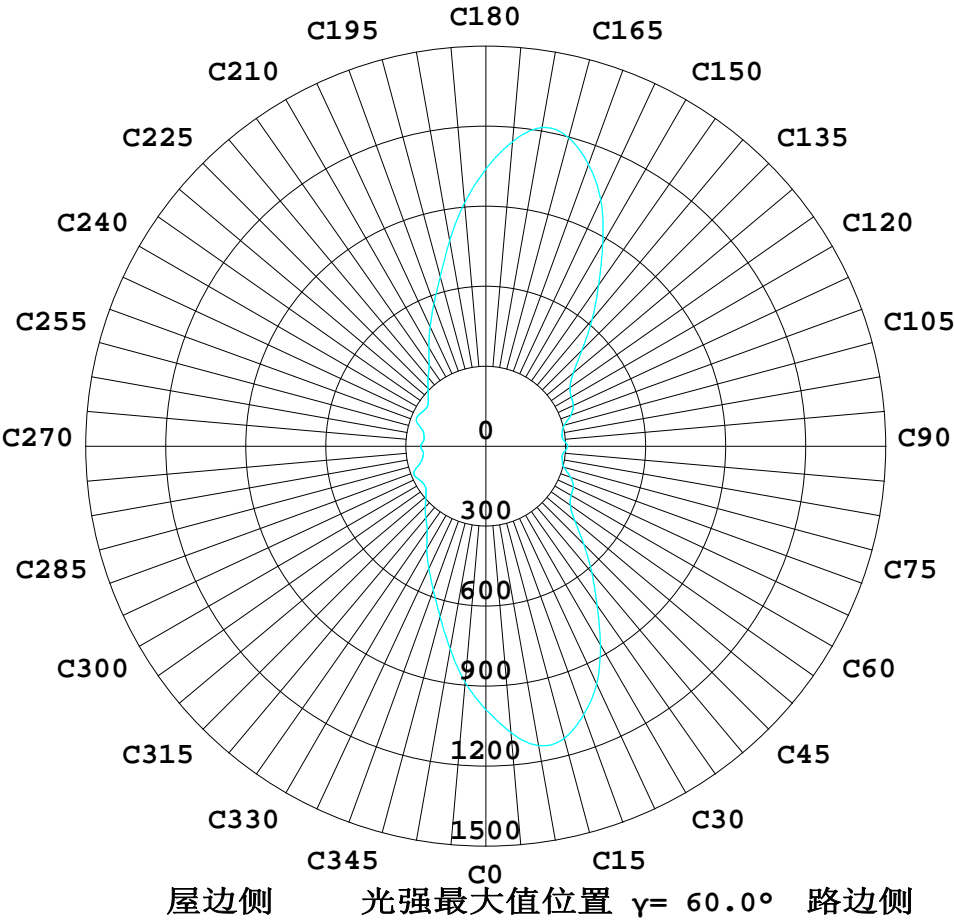
测试设备:虹谱HPG1800
温度:25.3℃
测试员:
日期:2011年03月09日

测试设置: 10.0度/秒 B-Beta 测试方案
湿度:65.0%
距离:7.600 m
备注:

圆锥面光强曲线测试报告

报告编号：

制造厂商：	厂商地址：	
灯具名称：PF20W-LLD	灯具类型：Floodlight	灯具重量：
灯具规格：20w	外型尺寸：nong	测试编号：DRT20160827-LLD-01



测试设备：虹谱HPG1800
温度：25.3℃
测试员：
日期：2011年03月09日

测试设置：10.0度/秒 B-Beta 测试方案
湿度：65.0%
距离：7.600 m
备注：

区域光通量测试报告

报告编号：

制造厂商：	厂商地址：		
灯具名称：PF20W-LLD	灯具类型：Floodlight	灯具重量：	
灯具规格：20w	外型尺寸：nong	测试编号：DRT20160827-LLD-01	

	区 域 光 通 量																	单位：lm	Φ总	Φ有
	0.05	0.25	0.47	0.61	0.58	0.47	0.37	0.26	0.26	0.29	0.33	0.45	0.53	0.65	0.66	0.50	0.26	0.06		
90																				
80	0.14	0.68	1.30	1.73	1.71	1.36	1.24	1.49	1.53	1.60	1.62	1.41	1.50	1.87	1.83	1.36	0.70	0.14	23.2	2.10
70	0.22	1.13	2.22	3.02	3.29	3.16	4.01	4.56	4.74	4.79	4.72	4.22	3.39	3.57	3.18	2.30	1.14	0.22	53.9	45.1
60	0.30	1.59	3.25	4.60	5.56	6.38	8.07	9.43	9.60	9.67	9.59	8.24	6.65	5.87	4.81	3.33	1.60	0.30	98.9	98.7
50	0.38	2.09	4.41	6.62	8.06	9.71	11.8	13.0	13.7	13.7	13.1	12.0	9.96	8.36	6.84	4.48	2.09	0.37	141	141
40	0.45	2.62	5.72	8.88	10.7	12.8	15.2	16.3	17.1	17.1	16.4	15.3	13.0	10.9	9.03	5.76	2.59	0.44	181	181
30	0.52	3.15	7.27	11.1	13.3	15.8	18.1	19.2	20.1	20.1	19.3	18.1	15.8	13.4	11.2	7.22	3.09	0.50	218	218
	0.57	3.65	8.98	13.7	16.2	18.7	20.8	22.2	23.0	23.0	22.1	20.6	18.5	16.0	13.5	8.78	3.54	0.55	255	255
	0.61	4.07	10.5	16.4	19.3	21.5	23.4	25.1	26.1	26.0	24.9	23.0	21.0	18.7	15.8	10.1	3.90	0.58	292	292
	0.63	4.37	11.8	18.7	21.8	23.6	25.1	26.7	27.5	27.4	26.3	24.4	22.7	20.8	17.7	11.1	4.15	0.60	316	316
	0.63	4.50	12.4	20.3	23.3	24.8	26.2	27.9	28.7	28.5	27.5	25.5	23.9	22.1	19.1	11.6	4.24	0.60	332	332
-30	0.60	4.41	12.0	20.0	22.7	24.4	25.8	27.0	27.5	27.4	26.8	25.4	23.7	21.8	19.0	11.3	4.15	0.57	325	325
-40	0.56	4.09	10.7	18.0	20.0	21.0	22.3	22.8	23.1	23.1	22.7	22.1	20.7	19.5	17.2	10.1	3.85	0.53	283	283
-50	0.49	3.54	8.85	14.2	15.7	15.6	16.8	17.6	17.8	17.8	17.5	16.7	15.6	15.6	13.8	8.44	3.35	0.47	220	220
-60	0.41	2.86	6.78	9.92	10.8	9.93	11.1	12.1	12.3	12.3	12.1	11.0	10.1	10.9	9.74	6.52	2.71	0.39	152	152
-70	0.31	2.09	4.71	6.35	6.06	4.92	5.34	5.62	5.68	5.65	5.59	5.34	5.03	6.29	6.30	4.57	1.99	0.29	82.1	79.2
-80	0.19	1.28	2.77	3.50	2.94	2.19	1.91	1.87	1.81	1.80	1.84	1.91	2.23	3.08	3.51	2.70	1.22	0.19	37.0	19.8
-90	0.07	0.46	0.96	1.17	0.97	0.78	0.66	0.53	0.48	0.50	0.55	0.68	0.79	1.01	1.19	0.95	0.45	0.07	12.2	0.93
	-90	-80	-70	-60	-50	-40	-30	-20	水平角度(度)				20	30	40	50	60	70	80	90
Φ总	7.12	46.9	115	179	204	217	239	254	262	261	253	237	216	201	175	111	45.0	6.86	3031	
Φ有	5.85	45.3	113	176	199	212	233	249	256	256	248	231	210	197	172	109	43.4	5.48		2961

测试设备：虹谱HPG1800
温度：25.3℃
测试员：
日期：2011年03月09日

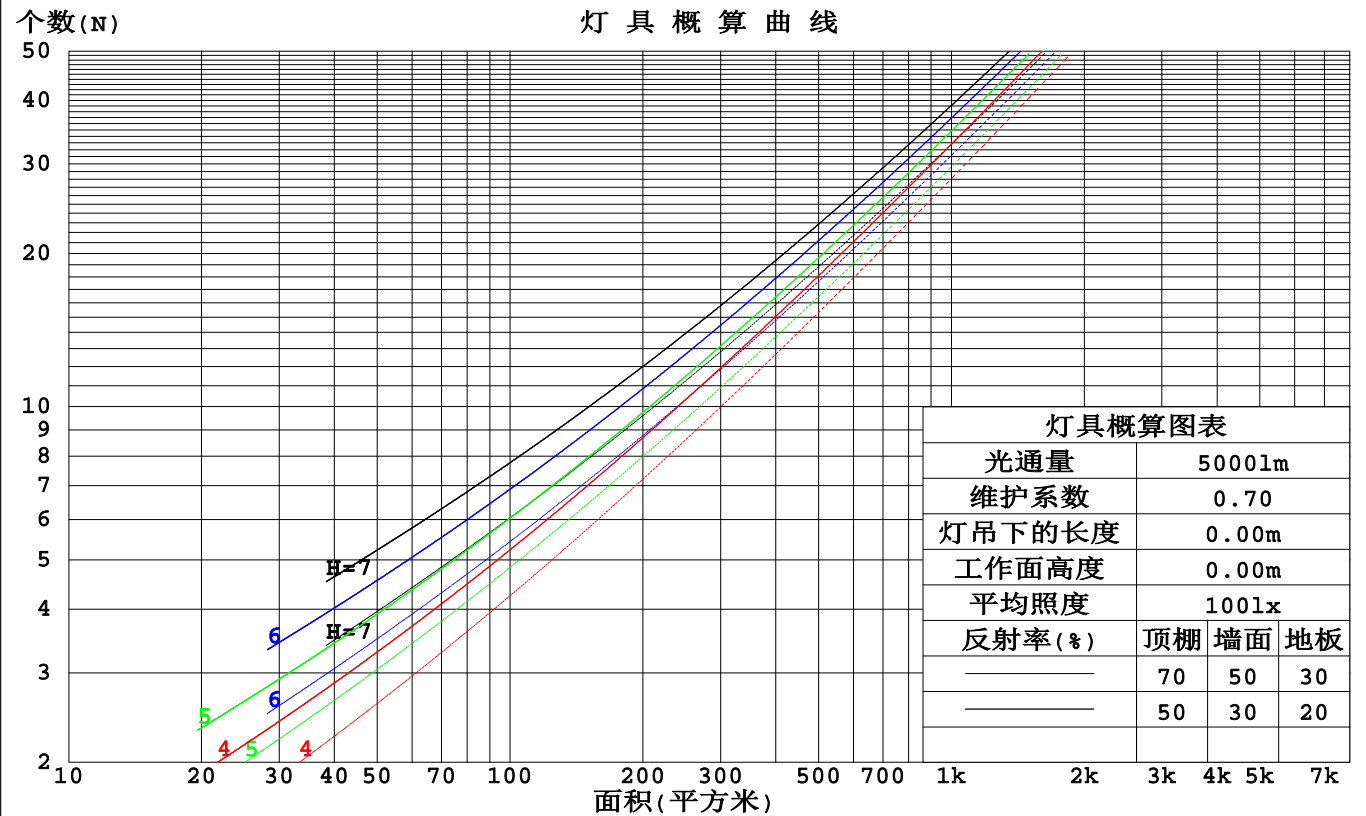
测试设置：10.0度/秒 B-Beta 测试方案
湿度：65.0%
距离：7.600 m
备注：

工作面利用系数和灯具概算曲线

报告编号:

制造厂商:	厂商地址:	
灯具名称: PF20W-LLD	灯具类型:Floodlight	灯具重量:
灯具规格:20w	外型尺寸: nong	测试编号:DRT20160827-LLD-01

顶棚	80%			70%			50%			30%			10%			0
墙面	50%	30%	10%	50%	30%	10%	50%	30%	10%	50%	30%	10%	50%	30%	10%	0
地板	20%			20%			20%			20%			20%			0
室空间比	工 作 面 利 用 系 数															
0.0	1.19	1.19	1.19	1.16	1.16	1.16	1.11	1.11	1.11	1.06	1.06	1.06	1.02	1.02	1.02	.00
1.0	1.03	.98	.94	1.01	.96	.93	.96	.93	.90	.92	.89	.87	.89	.86	.84	.82
2.0	.89	.81	.75	.87	.80	.74	.83	.78	.73	.80	.75	.71	.77	.73	.69	.67
3.0	.77	.69	.62	.76	.68	.61	.73	.66	.60	.70	.64	.59	.67	.62	.58	.56
4.0	.68	.59	.52	.67	.58	.51	.64	.57	.51	.62	.55	.50	.59	.54	.49	.47
5.0	.60	.51	.44	.59	.50	.44	.57	.49	.43	.55	.48	.43	.53	.47	.42	.40
6.0	.54	.45	.38	.53	.44	.38	.51	.43	.37	.49	.42	.37	.48	.42	.37	.35
7.0	.49	.40	.33	.48	.39	.33	.46	.39	.33	.45	.38	.33	.44	.37	.32	.30
8.0	.44	.36	.29	.44	.35	.29	.42	.35	.29	.41	.34	.29	.40	.33	.29	.27
9.0	.41	.32	.26	.40	.32	.26	.39	.31	.26	.38	.31	.26	.37	.30	.26	.24
10.0	.37	.29	.24	.37	.29	.24	.36	.29	.24	.35	.28	.23	.34	.28	.23	.22



测试设备:虹谱HPG1800
温度:25.3℃
测试员:
日期:2011年03月09日

测试设置: 10.0度/秒 B-Beta 测试方案
湿度:65.0%
距离:7.600 m
备注:

墙面和天花板利用系数

报告编号：

制造厂商：	厂商地址：		
灯具名称：PF20W-LLD	灯具类型：Floodlight		灯具重量：
灯具规格：20w	外型尺寸：nong		测试编号：DRT20160827-LLD-01

顶棚	80%			70%			50%			30%			10%			0
墙面	50%	30%	10%	50%	30%	10%	50%	30%	10%	50%	30%	10%	50%	30%	10%	0
地板	20%			20%			20%			20%			20%			0
室空间比	墙 壁 面 利 用 系 数															
0.0																
1.0	.331	.188	.060	.323	.184	.059	.310	.178	.057	.298	.172	.055	.286	.166	.054	
2.0	.308	.169	.052	.302	.166	.051	.290	.161	.050	.279	.156	.049	.269	.152	.048	
3.0	.283	.151	.045	.278	.149	.045	.267	.145	.044	.257	.141	.043	.248	.138	.043	
4.0	.260	.135	.040	.255	.134	.039	.246	.130	.039	.237	.127	.038	.229	.125	.038	
5.0	.240	.122	.035	.235	.121	.035	.227	.118	.035	.219	.116	.034	.212	.113	.034	
6.0	.221	.111	.032	.218	.110	.032	.210	.108	.031	.203	.106	.031	.197	.104	.031	
7.0	.205	.102	.029	.202	.101	.029	.195	.099	.028	.189	.097	.028	.183	.095	.028	
8.0	.191	.094	.026	.188	.093	.026	.182	.091	.026	.177	.090	.026	.172	.088	.026	
9.0	.179	.087	.024	.176	.086	.024	.171	.084	.024	.166	.083	.024	.161	.082	.024	
10.0	.168	.080	.022	.165	.080	.022	.161	.079	.022	.156	.078	.022	.152	.076	.022	

顶棚	80%			70%			50%			30%			10%			0
墙面	50%	30%	10%	50%	30%	10%	50%	30%	10%	50%	30%	10%	50%	30%	10%	0
地板	20%			20%			20%			20%			20%			0
室空间比	天花板利用系数															
0.0	.190	.190	.190	.163	.163	.163	.111	.111	.111	.064	.064	.064	.020	.020	.020	
1.0	.182	.156	.133	.155	.134	.114	.106	.092	.079	.061	.053	.046	.020	.017	.015	
2.0	.174	.132	.096	.149	.113	.083	.102	.079	.058	.059	.046	.034	.019	.015	.011	
3.0	.167	.114	.072	.143	.099	.063	.098	.069	.044	.057	.040	.026	.018	.013	.009	
4.0	.160	.101	.057	.137	.087	.049	.094	.061	.035	.054	.036	.021	.018	.012	.007	
5.0	.152	.091	.046	.131	.079	.040	.090	.055	.028	.052	.032	.017	.017	.011	.006	
6.0	.145	.083	.038	.125	.072	.033	.086	.050	.023	.050	.029	.014	.016	.010	.005	
7.0	.138	.076	.032	.119	.066	.028	.082	.046	.020	.048	.027	.012	.015	.009	.004	
8.0	.131	.070	.028	.113	.061	.024	.078	.043	.017	.045	.025	.010	.015	.008	.003	
9.0	.125	.065	.025	.108	.057	.021	.075	.040	.015	.043	.023	.009	.014	.008	.003	
10.0	.119	.061	.022	.103	.053	.019	.071	.037	.014	.042	.022	.008	.013	.007	.003	

测试设备：虹谱HPG1800
温度：25.3℃
测试员：
日期：2011年03月09日

测试设置：10.0度/秒 B-Beta 测试方案
湿度：65.0%
距离：7.600 m
备注：

UGR(Unified Glare Rating)数据表

报告编号:

制造厂商:					厂商地址:					
灯具名称: PF20W-LLD					灯具类型:Floodlight			灯具重量:		
灯具规格:20w					外型尺寸: nong			测试编号:DRT20160827-L		
反射比: 天花板	0.7	0.7	0.5	0.5	0.3	0.7	0.7	0.5	0.5	0.3
墙面	0.5	0.3	0.5	0.3	0.3	0.5	0.3	0.5	0.3	0.3
工作面	0.2	0.2	0.2	0.2	0.2	0.2	0.2	0.2	0.2	0.2
房间尺寸	交叉(Viewed crosswise)					向前(Viewed endwise)				
x = 2H y = 2H	-1.\$	-1.\$	-1.\$	-1.\$	-1.\$	-1.\$	-1.\$	-1.\$	-1.\$	-1.\$
3H	-1.\$	-1.\$	-1.\$	-1.\$	-1.\$	-1.\$	-1.\$	-1.\$	-1.\$	-1.\$
4H	-1.\$	-1.\$	-1.\$	-1.\$	-1.\$	-1.\$	-1.\$	-1.\$	-1.\$	-1.\$
6H	-1.\$	-1.\$	-1.\$	-1.\$	-1.\$	-1.\$	-1.\$	-1.\$	-1.\$	-1.\$
8H	-1.\$	-1.\$	-1.\$	-1.\$	-1.\$	-1.\$	-1.\$	-1.\$	-1.\$	-1.\$
12H	-1.\$	-1.\$	-1.\$	-1.\$	-1.\$	-1.\$	-1.\$	-1.\$	-1.\$	-1.\$
4H 2H	-1.\$	-1.\$	-1.\$	-1.\$	-1.\$	-1.\$	-1.\$	-1.\$	-1.\$	-1.\$
3H	-1.\$	-1.\$	-1.\$	-1.\$	-1.\$	-1.\$	-1.\$	-1.\$	-1.\$	-1.\$
4H	-1.\$	-1.\$	-1.\$	-1.\$	-1.\$	-1.\$	-1.\$	-1.\$	-1.\$	-1.\$
6H	-1.\$	-1.\$	-1.\$	-1.\$	-1.\$	-1.\$	-1.\$	-1.\$	-1.\$	-1.\$
8H	-1.\$	-1.\$	-1.\$	-1.\$	-1.\$	-1.\$	-1.\$	-1.\$	-1.\$	-1.\$
12H	-1.\$	-1.\$	-1.\$	-1.\$	-1.\$	-1.\$	-1.\$	-1.\$	-1.\$	-1.\$
8H 4H	-1.\$	-1.\$	-1.\$	-1.\$	-1.\$	-1.\$	-1.\$	-1.\$	-1.\$	-1.\$
6H	-1.\$	-1.\$	-1.\$	-1.\$	-1.\$	-1.\$	-1.\$	-1.\$	-1.\$	-1.\$
8H	-1.\$	-1.\$	-1.\$	-1.\$	-1.\$	-1.\$	-1.\$	-1.\$	-1.\$	-1.\$
12H	-1.\$	-1.\$	-1.\$	-1.\$	-1.\$	-1.\$	-1.\$	-1.\$	-1.\$	-1.\$
12H 4H	-1.\$	-1.\$	-1.\$	-1.\$	-1.\$	-1.\$	-1.\$	-1.\$	-1.\$	-1.\$
6H	-1.\$	-1.\$	-1.\$	-1.\$	-1.\$	-1.\$	-1.\$	-1.\$	-1.\$	-1.\$
8H	-1.\$	-1.\$	-1.\$	-1.\$	-1.\$	-1.\$	-1.\$	-1.\$	-1.\$	-1.\$
不同间隔布灯时,观察者位置引起的UGR变化:										
S = 1.0H	+ 0.0 / - 0.0					+ 0.0 / - 0.0				
1.5H	+ 0.0 / - 0.0					+ 0.0 / - 0.0				
2.0H	+ 0.0 / - 0.0					+ 0.0 / - 0.0				

依据CIE Pub.117计算,表格已按3031lm光源光通进行修正(8log(F/F0) = 3.9).

测试设备:虹谱HPG1800
温度:25.3℃
测试员:
日期:2011年03月09日

测试设置: 10.0度/秒 B-Beta 测试方案
湿度:65.0%
距离:7.600 m
备注:

UF利用系数表

报告编号:

制造厂商:	厂商地址:	
灯具名称: PF20W-LLD	灯具类型:Floodlight	灯具重量:
灯具规格:20w	外型尺寸: nong	测试编号:DRT20160827-LLD-01

反 射 比 / REFLECTANCE										
天花板	0.8	0.8	0.8	0.7	0.7	0.7	0.5	0.5	0.5	0
墙壁	0.7	0.5	0.3	0.7	0.5	0.3	0.7	0.5	0.3	0
工作面	0.2	0.2	0.2	0.2	0.2	0.2	0.2	0.2	0.2	0
室形指数	利用系数 UTILIZATION FACTORS(%) k(RI) x RCR = 5									
k = 0.60	-0	0	0	0	0	0	0	0	195347849	206446480000000
0.80	0	0	0	0	0	0	0	0	0	20842
1.00	0	0	0	0	0	0	0	0	010675453904875	52000
1.25	0	0	0	0	0	0	0	0	6995696109729622500	000000
1.50	0	0	0	0	0	0	0	0	333053379857973700000	000000
2.00	0	0	0	0	0	0	0	0	0 19243609292800	
2.50	0	0	0	0	0	0	0	0	669562809614925110000	000000
3.00	0	0	0	0	0	0	0	0	686752223612570620000	000000
4.00	0	0	0	0	0	0	0	0	73720863164078031000	000000
5.00	0	0	0	0	0	0	0	0	31810747682806936300	000000
ROOM INDEX	UF(总)									UF(直接)
依据标准文件 DIN EN 13032-2 2004			悬挂灯				安装距离比 SHRNOM = 1.25			

测试设备:虹谱HPG1800
温度:25.3℃
测试员:
日期:2011年03月09日

测试设置: 10.0度/秒 B-Beta 测试方案
湿度:65.0%
距离:7.600 m
备注:

光强数据表格报告

报告编号：

制造厂商：	厂商地址：	
灯具名称：PF20W-LLD	灯具类型：Floodlight	灯具重量：
灯具规格：20w	外型尺寸：nong	测试编号：DRT20160827-LLD-01

单位：cd

C(度) γ (度)	0	5	10	15	20	25	30	35	40	45	50	55	60	65	70
0.0	892	892	892	892	892	892	892	892	892	892	892	892	892	892	892
5.0	887	888	890	891	892	894	895	897	898	900	901	902	904	905	906
10.0	882	885	888	891	895	898	902	905	909	912	915	918	920	922	924
15.0	877	882	887	892	898	904	909	914	919	924	928	932	936	939	942
20.0	872	879	887	894	902	909	916	923	930	937	943	947	952	952	950
25.0	867	877	886	896	905	914	923	933	941	947	945	942	935	930	923
30.0	861	874	886	898	908	920	933	941	942	937	929	917	903	888	875
35.0	882	904	922	934	940	945	944	938	932	919	899	874	849	822	800
40.0	904	936	963	980	982	976	961	940	914	886	850	807	765	731	704
45.0	925	970	1007	1024	1016	995	961	918	865	816	766	721	677	646	620
50.0	946	1005	1051	1064	1042	1000	947	869	793	723	660	618	598	569	543
55.0	967	1041	1095	1102	1059	997	910	800	708	622	552	505	485	488	461
60.0	988	1078	1139	1134	1072	984	859	728	619	520	436	388	370	362	338
65.0	824	906	969	974	936	875	756	648	529	405	319	275	256	230	212
70.0	661	728	779	777	743	683	580	492	401	293	209	161	153	138	130
75.0	497	549	588	582	554	503	423	354	279	197	138	106	81.9	75.6	71.3
80.0	333	369	394	389	369	332	278	231	176	123	84.4	67.5	52.9	45.1	38.2
85.0	170	188	201	197	187	168	140	116	88.0	62.0	43.2	36.3	30.0	25.8	21.5
90.0	5.89	6.06	6.12	6.29	6.64	6.87	6.93	7.21	7.97	8.37	8.77	9.47	9.64	8.89	8.43

测试设备:虹谱HPG1800
温度:25.3℃
测试员:
日期:2011年03月09日

测试设置: 10.0度/秒 B-Beta 测试方案
湿度:65.0%
距离:7.600 m
备注:

光强数据表格报告

报告编号：

制造厂商：	厂商地址：	
灯具名称：PF20W-LLD	灯具类型：Floodlight	灯具重量：
灯具规格：20w	外型尺寸：nong	测试编号：DRT20160827-LLD-01

单位：cd

C(度) γ (度)	75	80	85	90	95	100	105	110	115	120	125	130	135	140	145
0.0	892	892	892	892	892	892	892	892	892	892	892	892	892	892	892
5.0	907	907	908	908	908	908	908	907	907	906	905	904	903	902	900
10.0	926	927	929	929	930	930	929	928	927	926	924	923	920	917	914
15.0	944	946	947	948	948	948	947	946	945	943	941	939	936	933	929
20.0	949	948	948	948	949	951	953	956	959	960	957	954	950	945	941
25.0	918	914	912	911	912	916	921	927	936	944	953	958	962	958	952
30.0	864	857	853	853	853	857	865	876	891	908	925	941	954	961	961
35.0	783	773	770	772	770	774	785	802	824	850	877	905	930	951	962
40.0	686	676	671	674	672	677	689	707	734	769	811	853	891	927	962
45.0	602	593	590	595	591	595	606	625	650	682	726	770	820	873	935
50.0	524	513	511	518	511	514	526	546	575	604	620	663	727	799	882
55.0	430	409	409	427	409	409	430	463	491	488	506	548	623	713	811
60.0	303	291	292	307	291	291	305	338	362	371	386	429	510	621	737
65.0	203	186	186	202	187	189	203	212	231	256	272	311	388	525	654
70.0	115	99.0	101	116	103	102	119	131	138	153	161	201	279	389	494
75.0	62.4	57.1	54.8	63.0	54.7	57.4	63.9	72.2	75.1	81.9	105	134	188	267	355
80.0	33.4	28.0	24.9	30.5	24.4	27.7	32.6	37.8	44.5	52.6	66.8	82.7	117	167	230
85.0	18.1	16.6	14.1	16.9	13.3	15.9	17.4	21.0	25.0	29.5	35.9	42.4	59.1	83.0	116
90.0	8.14	8.08	8.08	10.3	7.16	7.04	7.27	7.50	7.97	9.12	9.01	7.97	7.50	6.93	6.35

测试设备：虹谱HPG1800
温度：25.3℃
测试员：
日期：2011年03月09日

测试设置：10.0度/秒 B-Beta 测试方案
湿度：65.0%
距离：7.600 m
备注：

光强数据表格报告

报告编号：

制造厂商：	厂商地址：	
灯具名称：PF20W-LLD	灯具类型：Floodlight	灯具重量：
灯具规格：20w	外型尺寸：nong	测试编号：DRT20160827-LLD-01

单位：cd

C(度) γ (度)	150	155	160	165	170	175	180	185	190	195	200	205	210	215	220
0.0	892	892	892	892	892	892	892	892	892	892	892	892	892	892	892
5.0	899	898	896	895	894	892	891	889	888	886	885	883	882	880	878
10.0	910	907	903	899	896	893	889	886	882	878	873	868	863	857	852
15.0	925	919	912	906	900	894	888	881	874	866	858	848	839	829	820
20.0	937	931	923	913	905	896	887	876	865	853	839	824	810	793	777
25.0	946	940	934	923	910	898	885	871	856	838	818	798	776	754	735
30.0	956	948	942	933	915	901	884	865	846	822	796	770	744	721	702
35.0	970	975	977	975	959	937	910	878	844	806	769	737	711	692	666
40.0	990	1010	1022	1027	1009	977	936	890	838	785	735	694	664	636	614
45.0	990	1032	1059	1076	1061	1017	962	899	828	759	696	649	610	575	549
50.0	973	1039	1089	1120	1113	1059	987	907	815	728	653	601	551	510	478
55.0	932	1035	1110	1162	1163	1102	1013	913	800	695	612	549	492	440	408
60.0	878	1020	1125	1199	1214	1146	1039	918	784	661	570	496	429	372	338
65.0	771	905	982	1029	1032	964	867	763	652	552	481	418	354	307	268
70.0	590	704	777	820	829	774	694	608	516	434	378	325	272	236	200
75.0	430	517	578	614	625	583	522	455	385	322	279	239	198	172	145
80.0	281	340	385	410	419	391	349	304	256	214	185	158	131	113	96.0
85.0	142	171	194	207	212	198	177	154	130	108	94.1	80.3	66.6	57.8	49.5
90.0	6.00	5.83	5.54	5.19	4.90	4.62	4.44	4.38	4.44	4.44	4.44	4.38	4.50	4.50	4.44

测试设备：虹谱HPG1800
温度：25.3℃
测试员：
日期：2011年03月09日

测试设置：10.0度/秒 B-Beta 测试方案
湿度：65.0%
距离：7.600 m
备注：

光强数据表格报告

报告编号：

制造厂商：	厂商地址：	
灯具名称：PF20W-LLD	灯具类型：Floodlight	灯具重量：
灯具规格：20w	外型尺寸：nong	测试编号：DRT20160827-LLD-01

单位：cd

C(度) γ (度)	225	230	235	240	245	250	255	260	265	270	275	280	285	290	295
0.0	892	892	892	892	892	892	892	892	892	892	892	892	892	892	892
5.0	876	874	873	872	871	870	870	869	869	870	869	869	869	869	870
10.0	848	844	840	836	833	831	830	829	830	830	829	829	829	830	832
15.0	810	799	790	782	774	768	763	760	759	759	759	760	762	767	772
20.0	761	746	737	728	721	716	713	711	710	711	710	711	712	715	720
25.0	720	707	695	684	676	671	668	667	668	670	668	668	669	673	678
30.0	683	665	652	641	633	627	623	621	623	627	623	623	625	629	636
35.0	643	625	610	595	584	576	571	569	571	577	572	570	572	578	586
40.0	602	582	561	544	530	520	514	513	517	524	517	515	516	523	534
45.0	530	519	512	492	475	465	458	455	457	464	457	456	460	467	479
50.0	457	443	435	434	421	407	397	392	392	398	392	393	399	409	424
55.0	384	366	352	351	361	352	335	321	319	328	321	325	340	356	364
60.0	307	283	267	269	278	277	249	236	235	245	237	241	258	288	284
65.0	240	197	188	189	184	174	164	153	153	160	155	153	167	183	193
70.0	161	121	111	109	105	96.8	101	91.2	86.0	87.7	88.4	96.4	106	99.8	113
75.0	107	83.9	64.5	51.2	48.8	53.5	52.2	55.0	48.8	47.8	50.9	59.0	57.4	58.5	55.9
80.0	68.1	53.4	41.0	31.7	26.7	22.7	21.0	22.5	23.1	20.2	24.4	25.2	24.8	27.6	31.3
85.0	34.7	27.5	21.5	16.7	14.3	11.5	7.52	5.54	7.42	5.89	8.65	6.95	10.0	14.1	17.0
90.0	4.33	4.15	3.98	3.63	3.17	2.71	2.31	1.79	0.98	1.44	1.67	2.65	3.40	3.86	4.33

测试设备：虹谱HPG1800
温度：25.3℃
测试员：
日期：2011年03月09日

测试设置：10.0度/秒 B-Beta 测试方案
湿度：65.0%
距离：7.600 m
备注：

光强数据表格报告

报告编号：

制造厂商：	厂商地址：	
灯具名称：PF20W-LLD	灯具类型：Floodlight	灯具重量：
灯具规格：20w	外型尺寸：nong	测试编号：DRT20160827-LLD-01

单位：cd

C(度) γ (度)	300	305	310	315	320	325	330	335	340	345	350	355
0.0	892	892	892	892	892	892	892	892	892	892	892	892
5.0	870	871	873	874	876	877	879	880	882	883	884	886
10.0	834	837	841	844	848	853	858	862	867	872	875	879
15.0	780	788	796	806	815	823	832	841	850	858	866	871
20.0	726	734	743	757	773	788	803	816	829	843	854	863
25.0	685	694	704	715	730	749	770	790	807	825	842	855
30.0	644	655	668	683	698	715	737	762	785	807	830	847
35.0	599	614	630	648	668	688	704	730	761	792	827	858
40.0	548	565	588	608	621	640	661	690	730	774	821	867
45.0	496	517	524	538	558	584	613	647	693	751	812	874
50.0	439	441	451	465	488	521	560	603	654	724	800	881
55.0	356	360	374	394	419	453	504	556	616	694	787	886
60.0	274	276	294	322	351	385	444	506	576	663	773	890
65.0	194	195	212	246	284	322	370	430	488	556	644	741
70.0	116	117	134	175	217	249	284	336	383	438	511	591
75.0	58.7	69.6	91.0	121	155	182	208	248	284	326	381	443
80.0	37.8	45.0	57.8	76.9	101	120	137	165	189	217	255	297
85.0	20.4	24.2	30.2	39.6	52.2	62.3	70.6	84.7	96.9	111	130	151
90.0	4.90	5.31	5.60	5.77	6.00	6.12	6.12	6.12	6.00	6.06	6.00	5.94

测试设备：虹谱HPG1800
温度：25.3℃
测试员：
日期：2011年03月09日

测试设置：10.0度/秒 B-Beta 测试方案
湿度：65.0%
距离：7.600 m
备注：